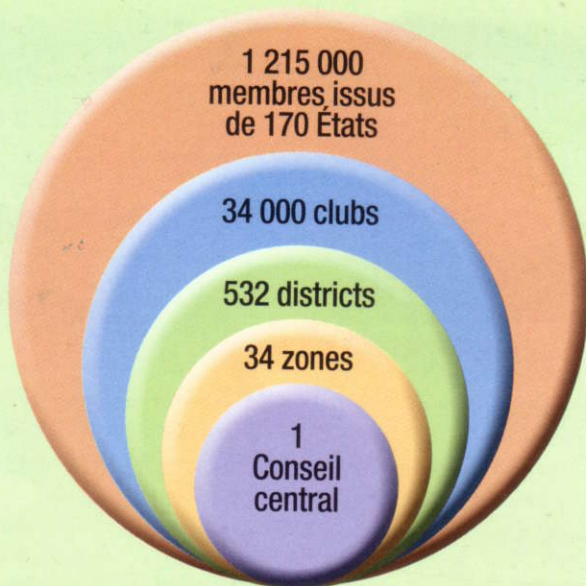




Les clubs vivent, se développent et réalisent des actions suivant un principe de large autonomie



Le Rotary International est formé de clubs, regroupés au sein de districts animés par un gouverneur qui représente le R.I.

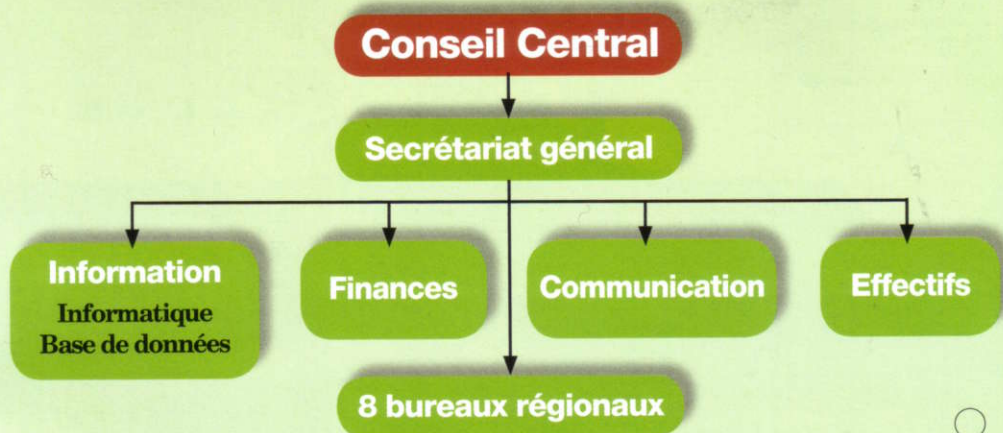
Les clubs vivent, se développent et réalisent des actions suivant un principe de large autonomie. Les dirigeants, du président de club au président du Rotary International, sont élus et renouvelés le 1^{er} juillet de chaque année; seuls les administrateurs du R.I sont élus pour deux ans.

Le Conseil Central est formé de 19 membres dont le président du R.I, le président-élu ainsi que 17 administrateurs qui représentent à tour de rôle l'ensemble des 34 zones du monde.

Siège : Situé à Evanston, près de Chicago. Il existe 8 bureaux régionaux dans le monde, dont celui de Zurich qui assiste les clubs et les districts d'Europe, d'Afrique et du Moyen-Orient.

Personnel : Près de 600 personnes sont salariées du R.I, dont environ 500 au siège et 100 dans les bureaux régionaux. Le secrétaire général du R.I est responsable de l'administration et du personnel, sous la direction du Conseil Central.

Langues de travail : L'anglais est la langue officielle du R.I. Les documents essentiels du Rotary sont traduits dans huit langues: allemand, coréen, espagnol, français, italien, japonais, portugais et suédois.



Fonctionnement

Assemblée générale du club : Réunion annuelle pour approuver l'activité et les comptes de l'année rotarienne précédente ainsi que pour élire les futurs dirigeants du club.

Conférence de district : Rassemblement de tous les Rotariens et conjoints du district chaque année. Le bilan de l'année, du plan mondial au plan local est exposé. Un conférencier de renom est fréquemment invité à s'exprimer sur un sujet d'intérêt général.

Assemblée de district : Séminaire de formation annuel, particulièrement destiné aux futurs responsables des clubs et aux nouveaux Rotariens. Tout Rotarien est convié à cette assemblée.

Institute (ou colloque) : Organisé chaque année au niveau d'une ou plusieurs zones, un Institute réunit l'ensemble des gouverneurs en fonction, anciens et élus, afin de débattre des programmes et de l'administration du Rotary.

Convention : Congrès annuel du R.I. auquel est convié tout Rotarien. A pour but d'informer les Rotariens, de les stimuler dans leur action et de témoigner l'internationalité du Rotary. Le lieu de la convention change chaque année.

Conseil de Législation : Parlement du R.I. qui siège tous les trois ans. Tous les clubs sont encouragés à émettre des propositions pour modifier le Manuel de procédure, où sont rédigés statuts et règlements. Chaque district est représenté par un ancien gouverneur.

Tous les clubs sont encouragés à émettre des propositions pour modifier le Manuel de procédure
